

FOR RENT

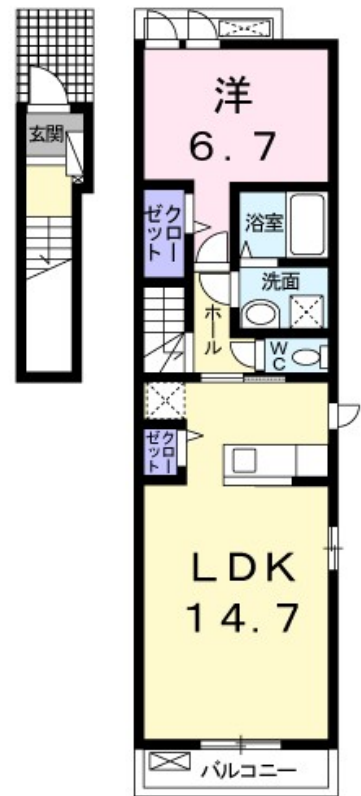
賃料	管理費等
72,000円	5,500円

角住戸, 2F以上

【外観】



【間取り図】



間取り	1LDK		
敷金	無	礼金	9万円
敷引/償却金	-	保証金	-
物件種別	アパート		
建物名・部屋番号	プリムローズ二色		
物件所在地	大阪府貝塚市澤		
交通	南海本線 二色浜駅 徒歩4分 阪和線 和泉橋本駅 徒歩18分		
間取詳細	洋室(6.7畳) LDK(14.7畳)		
構造・規模	木造 2階建 2階		
専有面積	52.08㎡	向き	南東
築年月	2015年11月	契約期間	2年
損害保険	有	入居時期	2026年7月下旬
駐車場	有(敷地内) 7700円/月 ~ 駐輪場		
設備	バス・トイレ別, シャワー, エアコン, クローゼット, 洗面所独立, シャワー付洗面台, 追い焚き風呂, オート		
その他費用	[一時金] クリーニング費用: 60,000円		
入居諸条件	二人可		
保証会社	必須 ハウスリース株式会社: 契約時保証委託料: 2.2万/月額保証委託料: 賃料総額の2.2%又は5.5%		
備考			

図面と現況が異なる場合は現況が優先となります。

間取りの「S」はサービスルーム(納戸)です。

情報更新日2026年6月23日

No.0000010322



大阪府知事(3)第53096号
社団法人全国宅地建物取引業保証協会
株式会社ホームイングコーポレーション
大阪府泉佐野市上町3丁目9-29
TEL:072-462-6878 FAX:072-462-6877
E-mail: homeing@violin.ocn.ne.jp
URL: http://www.homeing.biz/



携帯サイトから物件詳細を閲覧できます!

取引態様	手数料負担の割合	貸主	0%	借主	100%
仲介先物	手数料配分の割合	元付	0%	客付	100%