

賃料	管理費等
75,000円	5,000円

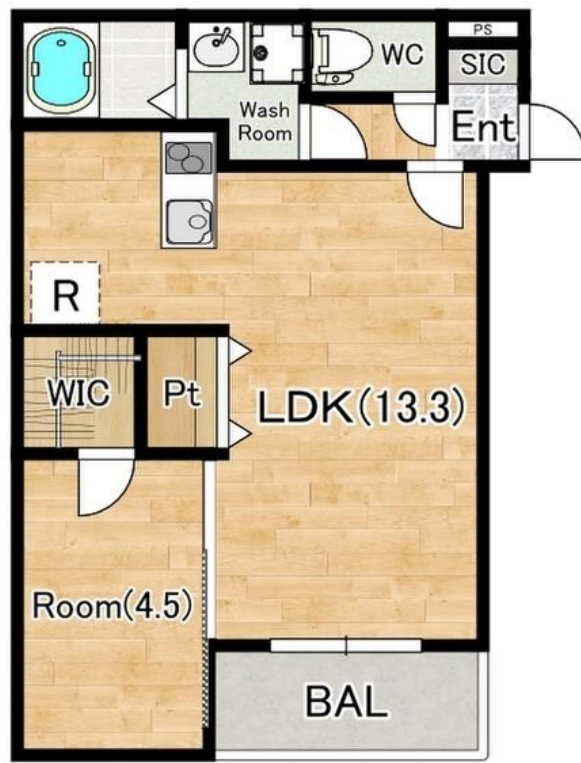
・犬猫2匹(中型犬可)(体重20Kg全長60cm以下)敷金

2F以上,オートロック,メールボックス,舗装駐車場

【外観】



【間取り図】



間取り	1LDK		
敷金	無	礼金	無
敷引/償却金	-	保証金	-
物件種別	アパート		
建物名・部屋番号	ジメゾン泉佐野パレシード		
物件所在地	大阪府泉佐野市西本町		
交通	南海本線 泉佐野駅 徒歩7分		
間取詳細	洋室(4.5畳) LDK(13.3畳)		
構造・規模	木造 3階建 2階		
専有面積	41.36㎡	向き	南
築年月	2025年7月	契約期間	2年
損害保険	有 20,000円 24ヶ月	入居時期	相談
駐車場	有(敷地内) 3300~7700円/月 3台駐車可 駐輪場 バイク置き場		
設備	2口コンロ, 3点給湯, TVインターホン, エアコン, ガスキッチン, ガスコンロ設置済, ガス給湯, クローゼ		
その他費用	[一時金] ハウスクリーニング 退去時: 46,200円 エアコン洗浄 退去時: 16,500円 鍵交換代 入居時: 30,800円 [月次費用] コールセンター(スマイルサポート): 1,100円 [備考] 1年未満の解約は2ヶ月分の違約金、2年未満の解約は1ヶ月の違約金を頂きます。電力会社(ミツウロコ電気)を指定。		
入居諸条件	ペット相談 事務所可 二人可 単身可 友人同士可		
保証会社	必須 エイト賃貸保証 初回保証加入料:総賃料50% 更新料:11,000円/1年毎		
備考			

図面と現況が異なる場合は現況が優先となります。

間取りの「S」はサービスルーム(納戸)です。

情報更新日2026年6月19日

No.0000010297



大阪府知事(3)第53096号
 社団法人全国宅地建物取引業保証協会
株式会社ホームイングコーポレーション
 大阪府泉佐野市上町3丁目9-29
 TEL:072-462-6878 FAX:072-462-6877
 E-mail: homeing@violin.ocn.ne.jp
 URL: http://www.homeing.biz/



携帯サイトから物件詳細を閲覧できます!

取引態様	手数料負担の割合	貸主	借主
仲介元付(一般)	手数料配分の割合	元付	客付