

FOR RENT

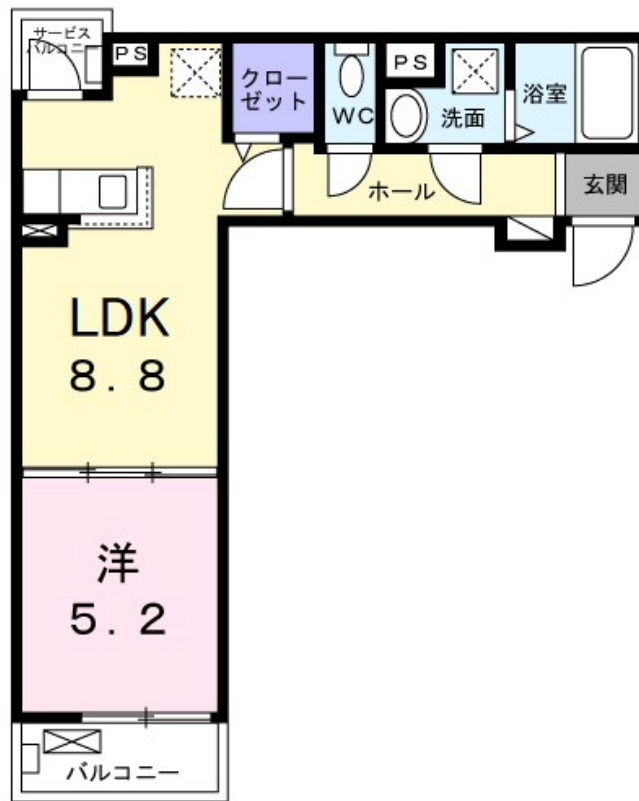
賃料	管理費等
69,000円	5,500円

オートロック, 2F以上, 防犯カメラ

【外観】



【間取り図】



間取り	1LDK		
敷金	無	礼金	8万円
敷引/償却金	-	保証金	-
物件種別	アパート		
建物名・部屋番号	メゾンルミネ 中町		
物件所在地	大阪府泉佐野市中町2丁目		
交通	南海本線 泉佐野駅 徒歩19分 関西空港線 りんくうタウン駅 徒歩28分		
間取詳細	洋室(5.2畳) LDK(8.8畳)		
構造・規模	木造 3階建 2階		
専有面積	35.6㎡	向き	南西
築年月	2022年6月	契約期間	2年
損害保険	有	入居時期	2026年7月下旬
駐車場	有(敷地内) 7700円/月 ~ 駐輪場		
設備	バス・トイレ別, シャワー, エアコン, クローゼット, 洗面所独立, シャワー付洗面台, 追い焚き風呂, オート		
その他費用	[一時金] クリーニング費用: 60,000円 [月次費用] 町内会費: 300円		
入居諸条件	二人可		
保証会社	必須 ハウスリース株式会社: 契約時保証委託料: 2.2万/月額保証委託料: 賃料総額の2.2%又は5.5%		
備考			

図面と現況が異なる場合は現況が優先となります。

間取りの「S」はサービスルーム(納戸)です。

情報更新日2026年5月14日

No.0000010255

お問合せ先



大阪府知事(3)第53096号
社団法人全国宅地建物取引業保証協会

株式会社ホームイングコーポレーション

大阪府泉佐野市上町3丁目9-29

TEL:072-462-6878

E-mail: homeing@violin.ocn.ne.jp

URL: http://www.homeing.biz/

FAX:072-462-6877



携帯サイトから物件詳細を閲覧できます!

取引態様	手数料負担の割合	貸主	0%	借主	100%
仲介先物	手数料配分の割合	元付	0%	客付	100%