

# FOR RENT

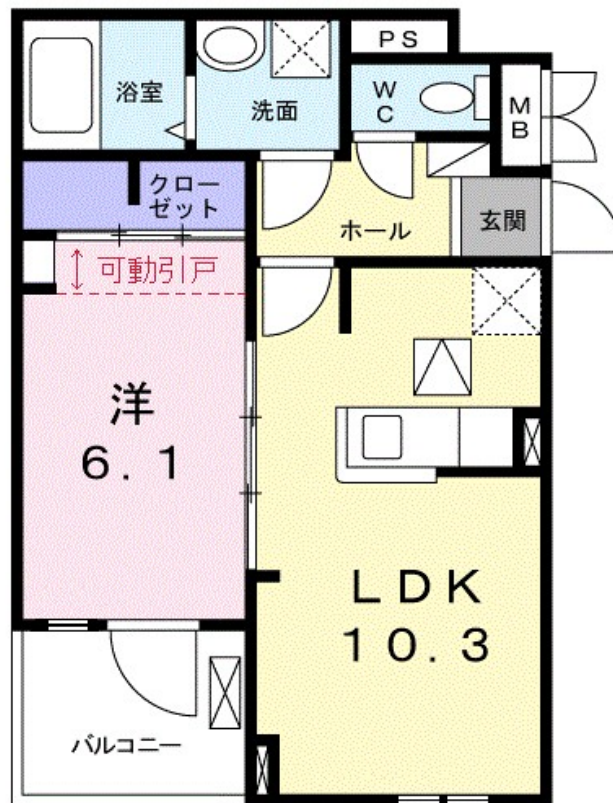
賃料	管理費等
72,000円	5,500円

オートロック,防犯カメラ

【外観】



【間取り図】



間取り	1LDK		
敷金	無	礼金	9万円
敷引/償却金	-	保証金	-
物件種別	アパート		
建物名・部屋番号	カーサ りんくう・M		
物件所在地	大阪府泉佐野市中町1丁目		
交通	南海本線 泉佐野駅 徒歩15分 南海本線 羽倉崎駅 徒歩27分		
間取詳細	洋室(6.1畳) LDK(10.3畳)		
構造・規模	木造 3階建 1階		
専有面積	40.14㎡	向き	南西
築年月	2019年12月	契約期間	2年
損害保険	有	入居時期	2026年6月上旬
駐車場	有(敷地内) 8800円/月 ~ 駐輪場		
設備	バス・トイレ別,シャワー,エアコン,クローゼット,洗面所独立,シャワー付洗面台,追い焚き風呂,TVイ		
その他費用	[一時金] クリーニング費用: 60,000円		
入居諸条件	二人可		
保証会社	必須 ハウスリース株式会社: 契約時保証委託料: 2.2万/月額保証委託料: 賃料総額の2.2%又は5.5%		
備考			

図面と現況が異なる場合は現況が優先となります。

間取りの「S」はサービスルーム(納戸)です。

情報更新日2026年5月12日

No.0000010239

お問合せ先



大阪府知事(3)第53096号  
社団法人全国宅地建物取引業保証協会

株式会社ホームイングコーポレーション

大阪府泉佐野市上町3丁目9-29

TEL:072-462-6878

FAX:072-462-6877

E-mail: homeing@violin.ocn.ne.jp

URL: http://www.homeing.biz/



携帯サイトから物件詳細を閲覧できます!

取引態様	手数料負担の割合	貸主	0%	借主	100%
仲介先物	手数料配分の割合	元付	0%	客付	100%