

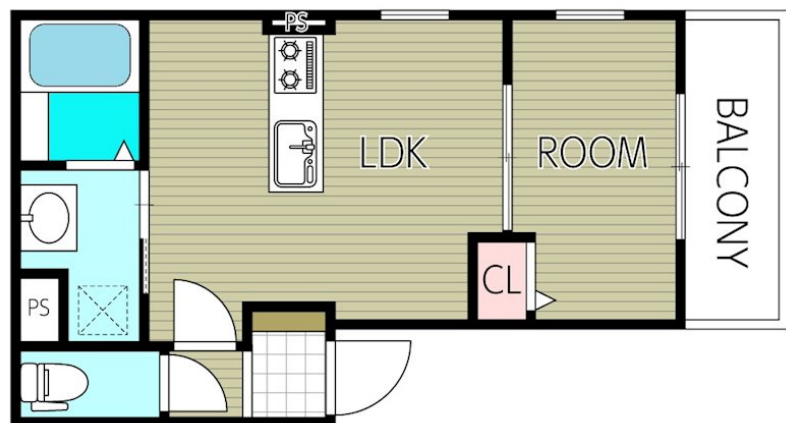
賃料	管理費等
67,000円	6,000円

オートロック,角住戸,駅まで平坦,メールボックス

【外観】



【間取り図】



間取り	1LDK		
敷金	無	礼金	1ヶ月
敷引/償却金	-	保証金	-
物件種別	アパート		
建物名・部屋番号	ルピナス・ルート		
物件所在地	大阪府泉佐野市野出町		
交通	南海本線 泉佐野駅 徒歩11分 関西空港線 りんくうタウン駅 徒歩19分		
間取詳細			
構造・規模	木造 3階建 1階		
専有面積	31.26㎡	向き	北東
築年月	2026年3月	契約期間	2年
損害保険	有	入居時期	即時
駐車場	無		
設備	3点給湯, IHキッチンヒーター, TVインターホン, オール電化, カウンターキッチン, クローゼット, シ		
その他費用	[一時金] 退去時クリーニング費用: 27,500円 [月次費用] 入居安心サービス: 990円 [備考] 短期違約金: 半年以内の解約は賃料・共益費の2ヶ月分、1年以内の解約は賃料・共益費の1ヶ月分		
入居諸条件	ペット相談		
保証会社	必須(全保連) 初回契約時 月額賃料等の50%、更新時 13,000円(1年毎)		
備考			

図面と現況が異なる場合は現況が優先となります。

間取りの「S」はサービスルーム(納戸)です。

情報更新日2026年5月22日

No.0000010236



大阪府知事(3)第53096号
社団法人全国宅地建物取引業保証協会
株式会社ホームイングコーポレーション
大阪府泉佐野市上町3丁目9-29
TEL:072-462-6878 FAX:072-462-6877
E-mail: homeing@violin.ocn.ne.jp
URL: http://www.homeing.biz/



携帯サイトから物件詳細を閲覧できます!

取引態様	手数料負担の割合	貸主	借主
仲介元付(一般)	手数料配分の割合	元付	客付