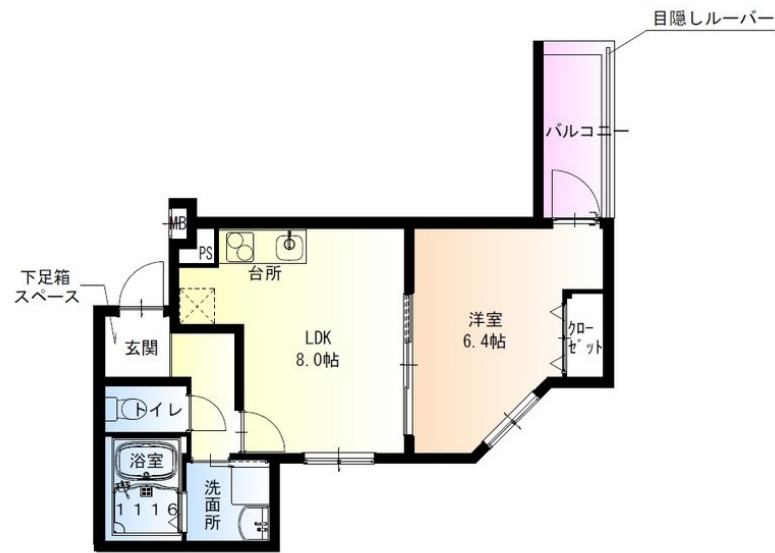


賃料	管理費等
69,500円	5,000円

2F以上,オートロック,角住戸,最上階,駅まで平坦,防犯カメラ,メールボックス,舗装駐車場

【外観】

【間取り図】



間取り	1LDK		
敷金	無	礼金	15万円
敷引/償却金	-	保証金	-
物件種別	アパート		
建物名・部屋番号			
物件所在地	大阪府岸和田市宮本町		
交通	南海本線 岸和田駅 徒歩2分		
間取詳細	洋室(6.4畳) LDK(8畳)		
構造・規模	木造 3階建 3階		
専有面積	35.2㎡	向き	南東
築年月	2026年7月	契約期間	1年
損害保険	有	入居時期	2026年7月下旬
駐車場	有(敷地内) 8800円/月 ~ 駐輪場		
設備	2口コンロ, 3点給湯, B S, C A T V, C S, I Hクッキングヒーター, T Vインターホン, インターホン,		
その他費用	[一時金] 鍵交換費用: 11,000円 ルームクリーニング費用: 33,000円		
入居諸条件	ペット不可 事務所不可 楽器等の使用不可 二人可		
保証会社	必須 (オリコフォレントインシュア) 初回月額賃料総額の50% / 月額 家賃総額の1%		
備考			

図面と現況が異なる場合は現況が優先となります。

間取りの「S」はサービスルーム(納戸)です。

情報更新日2026年4月30日

No.0000010217



大阪府知事(3)第53096号  
 社団法人全国宅地建物取引業保証協会  
**株式会社ホームイングコーポレーション**  
 大阪府泉佐野市上町3丁目9-29  
 TEL:072-462-6878 FAX:072-462-6877  
 E-mail: homeing@violin.ocn.ne.jp  
 URL: http://www.homeing.biz/



携帯サイトから物件詳細を閲覧できます!

取引態様	手数料負担の割合	貸主	借主
仲介元付(一般)	手数料配分の割合	元付	客付