

# FOR RENT

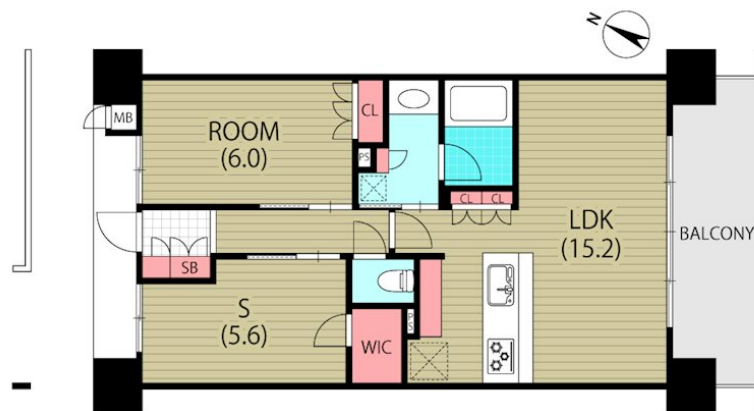
賃料	管理費等
135,000円	0円

2F以上,ダブルロック,モニタ付オートロック,ワイドバルコニー,花火大会鑑賞,玄関ポーチ,眺望良好,通風良好,陽当たり良好,駅まで平坦,分譲タイプ,防犯カメラ,管理室,メールボックス,舗装駐車場

【外観】



【間取り図】



間取り	1SLDK		
敷金	5万円	礼金	25万円
敷引 / 償却金	-	保証金	-
物件種別	マンション		
建物名・部屋番号	ユニハイム泉佐野駅前通り		
物件所在地	大阪府泉佐野市若宮町		
交通	南海本線 泉佐野駅 徒歩3分		
間取詳細	洋室(6畳) LDK(15.2畳) S(5.6畳)		
構造・規模	鉄筋コンクリート 15階建 5階		
専有面積	60.75㎡	向き	南東
築年月	2020年12月	契約期間	定期借家契約 5年
損害保険	有 10,650円 12ヶ月	入居時期	相談
駐車場	要問い合わせ 駐輪場		
設備	3口以上コンロ, 3点給湯, TVインターホン, ウォークインクローゼット, カウンターキッチン, ガスキッチン		
その他費用	[一時金] 退去時清掃費: 77,000円 [月次費用] 口座引落手数料: 550円 ミニミニサポート: 990円		
入居諸条件	ペット不可 事務所不可 楽器等の使用不可 二人可		
保証会社	必須 (全保連) 初回契約時 月額賃料等の50%・更新時 13,000円 (1年毎)		
備考			

図面と現況が異なる場合は現況が優先となります。

間取りの「S」はサービスルーム(納戸)です。

情報更新日2026年1月26日

No.0000010032

お問合せ先



大阪府知事(3)第53096号  
社団法人全国宅地建物取引業保証協会

株式会社ホームイングコーポレーション

大阪府泉佐野市上町3丁目9-29

TEL:072-462-6878

FAX:072-462-6877

E-mail: homeing@violin.ocn.ne.jp

URL: http://www.homeing.biz/



携帯サイトから物件詳細を閲覧できます！

取引態様	手数料負担の割合	貸主	借主
仲介元付 (専任)	手数料配分の割合	元付	客付