

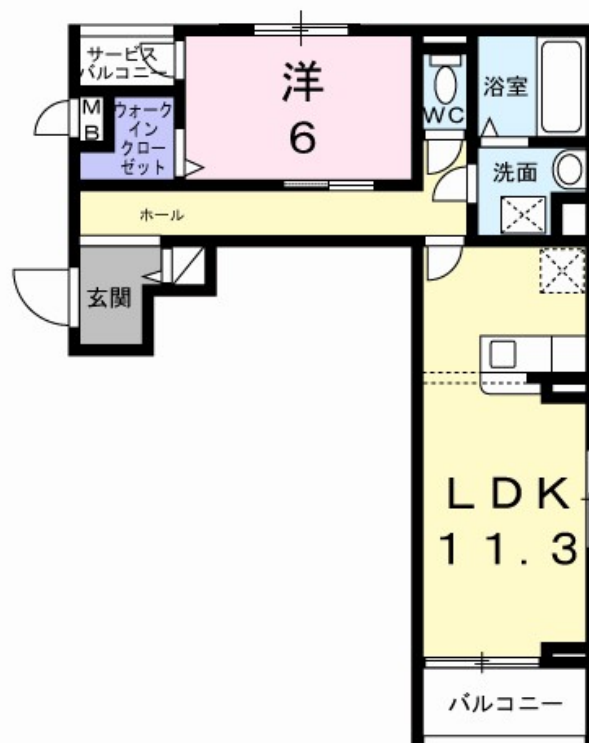
賃料	管理費等
88,000円	3,900円

オートロック,角住戸,2F以上,防犯カメラ

【外観】



【間取り図】



間取り	1LDK		
敷金	無	礼金	1ヶ月
敷引 / 償却金	-	保証金	-
物件種別	アパート		
建物名・部屋番号	コンパル・りんくう		
物件所在地	大阪府泉佐野市笠松1丁目		
交通	南海本線 泉佐野駅 徒歩12分 関西空港線 りんくうタウン駅 徒歩15分		
間取詳細	LDK(11.3畳) 洋室(6畳)		
構造・規模	木造 3階建 3階		
専有面積	48.07㎡	向き	南西
築年月	2026年3月	契約期間	2年
損害保険	有	入居時期	2026年3月下旬
駐車場	有(敷地内) 8800円/月 ~ 駐輪場		
設備	バス・トイレ別,風呂一坪以上,シャワー,エアコン,クローゼット,ウォークインクローゼット,洗面所独立		
その他費用	[一時金] クリーニング費用: 80,000円 [月次費用] 町内会費: 250円		
入居諸条件	ペット相談 二人可		
保証会社	必須 ハウスリース株式会社: 契約時保証委託料: 2.2万/月額保証委託料: 賃料総額の2.2%又は5.5%		
備考			

図面と現況が異なる場合は現況が優先となります。

間取りの「S」はサービスルーム(納戸)です。

情報更新日2026年2月4日

No.0000009810

お問合せ先



大阪府知事(3)第53096号
社団法人全国宅地建物取引業保証協会

株式会社ホームイングコーポレーション

大阪府泉佐野市上町3丁目9-29

TEL:072-462-6878

FAX:072-462-6877

E-mail: homeing@violin.ocn.ne.jp

URL: http://www.homeing.biz/



携帯サイトから物件詳細を閲覧できます!

取引態様	手数料負担の割合	貸主	0%	借主	100%
仲介先物	手数料配分の割合	元付	0%	客付	100%