

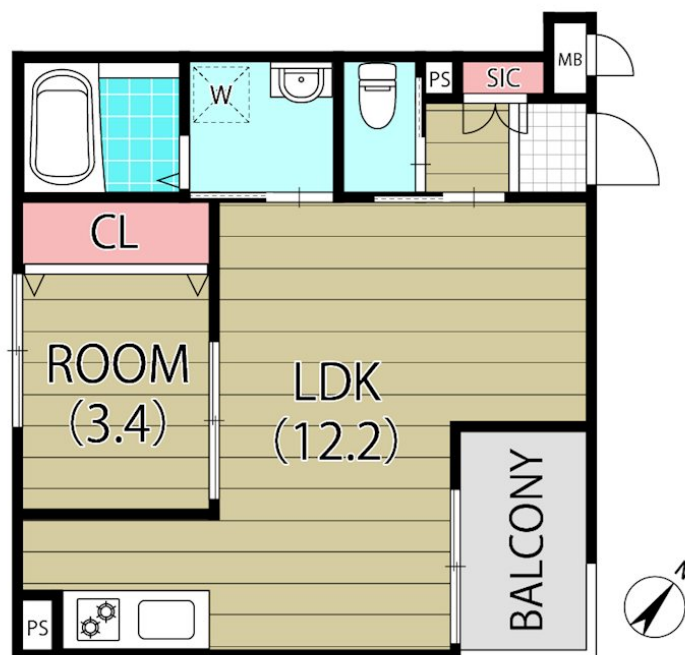
賃料	管理費等
77,000円	6,000円

オートロック,角住戸,玄関ホール,駅まで平坦,防犯カメラ,メールボックス,舗装駐車場

【外観】



【間取り図】



間取り	1LDK		
敷金	無	礼金	無
敷引 / 償却金	-	保証金	-
物件種別	アパート		
建物名・部屋番号	GARDENIA 泉佐野大西		
物件所在地	大阪府泉佐野市大西1丁目		
交通	南海本線 泉佐野駅 徒歩9分 関西空港線 りんくうタウン駅 徒歩18分		
間取詳細	LDK(12.2畳) 洋室(3.4畳)		
構造・規模	木造 3階建 1階		
専有面積	35.56㎡	向き	
築年月	2025年6月	契約期間	2年
損害保険	有 17,000円 24ヶ月	入居時期	即時
駐車場	有(敷地内) 9900円/月 ~ 駐輪場		
設備	2口コンロ, 3点給湯, TVインターホン, エアコン, ガスキッチン, ガスコンロ設置済, ガス給湯, クローゼ		
その他費用	[月次費用] マルチサポート: 1,100円 [備考] 短期解約違約金 2年未満総賃料の2か月 1匹飼育時2千円、2匹飼育時3千円賃料アップ鍵交換代19,800円 新築時入居は不要		
入居諸条件	ペット可 二人可 单身可		
保証会社	必須 初回保証料 総賃料の50~60%		
備考			

図面と現況が異なる場合は現況が優先となります。

間取りの「S」はサービスルーム(納戸)です。

情報更新日2025年12月5日

No.0000009571

お問合せ先



大阪府知事(3)第53096号
社団法人全国宅地建物取引業保証協会

株式会社ホームイングコーポレーション

大阪府泉佐野市上町3丁目9-29

TEL:072-462-6878

E-mail: homeing@violin.ocn.ne.jp

URL: http://www.homeing.biz/

FAX:072-462-6877



携帯サイトから物件詳細を閲覧できます!

取引態様	手数料負担の割合	貸主	借主
仲介元付(一般)	手数料配分の割合	元付	客付