

FOR RENT

賃料	管理費等
70,000円	0円

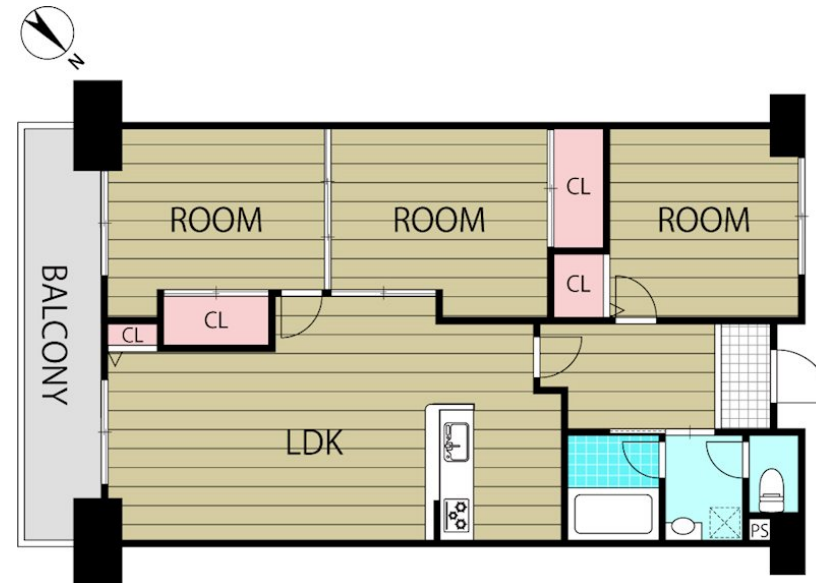
駅近分譲マンションの賃貸です。南海本線羽倉崎

2 F 以上,眺望良好,陽当たり良好,駅まで平坦,駅前,分譲タイプ,管理室

【外観】



【間取り図】



間取り	3LDK		
敷金	1ヶ月	礼金	2ヶ月
敷引 / 償却金	-	保証金	-
物件種別	マンション		
建物名・部屋番号	サニータウン羽倉崎・駅前2番街		
物件所在地	大阪府泉佐野市羽倉崎 2 丁目		
交通	南海本線 羽倉崎駅 徒歩3分 南海本線 吉見ノ里駅 徒歩16分		
間取詳細			
構造・規模	鉄骨鉄筋コンクリート 11階建 9階		
専有面積	68.87㎡	向き	南
築年月	1986年2月	契約期間	2年
損害保険	有 10,650円 12ヶ月	入居時期	相談
駐車場	要問い合わせ 駐輪場 バイク置き場		
設備	3口以上コンロ, B S, C A T V, C S, ガスキッチン, ガスコンロ設置済, ガス給湯, クローゼット, シャワ		
その他費用	[一時金] 退去時清掃費: 66,000円 [月次費用] ミニミニサポート: 990円 口座引落手数料: 550円		
入居諸条件	ペット不可 事務所不可 法人可 飲食店不可		
保証会社	必須 (全保連) 初回契約時 月額賃料等の50%・更新時 13,000円 (1年毎)		
備考			

図面と現況が異なる場合は現況が優先となります。

間取りの「S」はサービスルーム(納戸)です。

情報更新日2026年1月26日

No.0000008398

お問合せ先



大阪府知事(3)第53096号
社団法人全国宅地建物取引業保証協会

株式会社ホームイングコーポレーション

大阪府泉佐野市上町3丁目9-29

TEL:072-462-6878

FAX:072-462-6877

E-mail: homeing@violin.ocn.ne.jp

URL: http://www.homeing.biz/



携帯サイトから物件詳細を閲覧できます！

取引態様	手数料 負担の割合	貸主	借主
仲介元付 (専任)	手数料 配分の割合	元付	客付