

FOR RENT

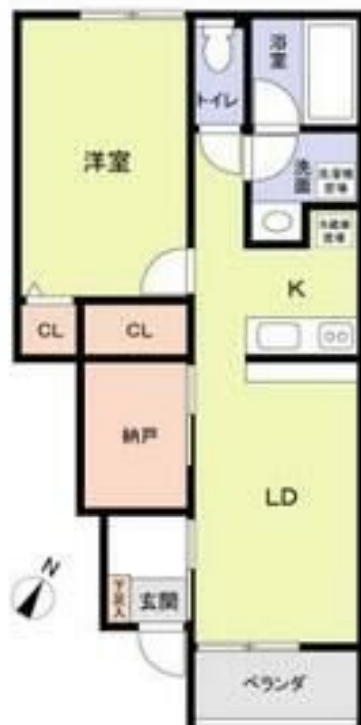
賃料	管理費等
74,000円	5,000円

駅まで平坦,駅前,舗装駐車場

【外観】



【間取り図】



間取り	1SLDK		
敷金	無	礼金	1ヶ月
敷引 / 償却金	-	保証金	-
物件種別	アパート		
建物名・部屋番号	プレミアムスイート泉佐野		
物件所在地	大阪府泉佐野市鶴原		
交通	南海本線 鶴原駅 徒歩1分		
間取詳細	洋室(7.6畳)		
構造・規模	木造 2階建 1階		
専有面積	50.39㎡	向き	南
築年月	2024年1月	契約期間	2年
損害保険	有 22,000円 24ヶ月	入居時期	即時
駐車場	有(敷地内) 8800円/月 ~ 駐輪場 バイク置き場		
設備	2口コンロ, 3点給湯, エアコン, カウンターキッチン, ガスキッチン, ガスコンロ 設置済, ガス給湯, ネット		
その他費用	[一時金] 退去時清掃費: 49,500円 鍵交換費用: 30,800円 [備考] 【短期解約違約金】あり		
入居諸条件			
保証会社	必須 エボスカード【保証料】初回:月額賃料等合計の60%・毎月:月額賃料等合計の1.5%		
備考			

図面と現況が異なる場合は現況が優先となります。

間取りの「S」はサービスルーム(納戸)です。

情報更新日2025年12月1日

No.0000008277

お問合せ先



大阪府知事(3)第53096号
社団法人全国宅地建物取引業保証協会

株式会社ホームイングコーポレーション

大阪府泉佐野市上町3丁目9-29

TEL:072-462-6878

FAX:072-462-6877

E-mail: homeing@violin.ocn.ne.jp

URL: http://www.homeing.biz/



携帯サイトから物件詳細を閲覧できます！

取引態様	手数料負担の割合	貸主	借主
仲介元付(一般)	手数料配分の割合	元付	客付