

FOR RENT

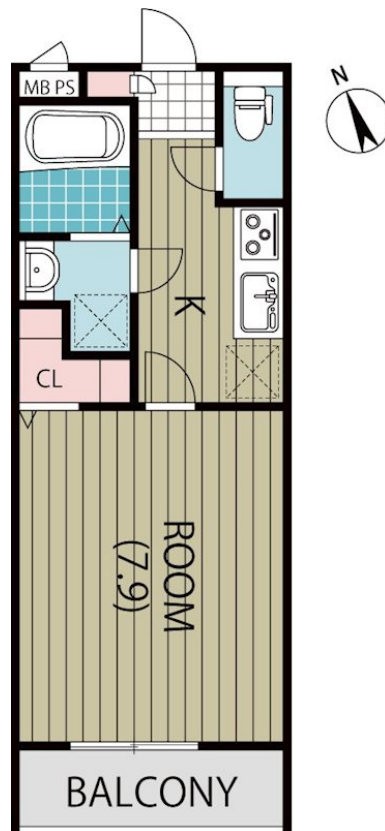
賃料	管理費等
63,000円	4,000円

2 F 以上,オートロック,最上階,駅まで平坦,メールボックス,舗装駐車場

【外観】



【間取り図】



図面と現況が異なる場合は現況が優先となります。

間取りの「S」はサービスルーム(納戸)です。

間取り	1K		
敷金	無	礼金	12.6万円
敷引 / 償却金	- -	保証金	-
物件種別	アパート		
建物名・部屋番号	リコルテRinku		
物件所在地	大阪府泉佐野市笠松 1 丁目		
交通	南海本線 泉佐野駅 徒歩11分 南海空港線 りんくうタウン駅 徒歩16分		
間取詳細	洋室(7.9畳)		
構造・規模	軽量鉄骨 3階建 3階		
専有面積	27.53㎡	向き	南
築年月	2023年10月	契約期間	2年
損害保険	有	入居時期	2025年12月14日
駐車場	要問い合わせ 駐輪場		
設備	3口以上コンロ, 3点給湯, TVインターホン, ウォークインクローゼット, エアコン, ガスキッチン, ガスコ		
その他費用	[一時金] ハウスクリーニング費用: 41,800円 エアコンクリーニング費用: 19,800円 立会諸経費: 5,500円 木下の消毒サービス: 26,400円 カギ交換代: 27,500円 鍵交換費: 27,500円 [月次費用] 木下の賃貸 友の会費: 2,530円 [備考] 契約開始日から6ヵ月未満での解約は解約申込時の賃料等の2ヵ月分、12ヵ月未満の場合1ヵ月分が短期解約違約金(キャンペーンプランは別途設定有)・		
入居諸条件	単身限定		
保証会社	必須 木下グループ保証(緊急連絡先プラン)・初回保証料:総家賃の80%・月額利用手数料:550円・継続保証料:20,000円(2年毎)・オリコカード任意申込(途中解約可:年会費1,375円/1年		
備考			

情報更新日2025年12月4日

No.0000008204

お問合せ先



大阪府知事(3)第53096号
社団法人全国宅地建物取引業保証協会

株式会社ホームイングコーポレーション

大阪府泉佐野市上町 3 丁目9-29

TEL:072-462-6878

E-mail: homeing@violin.ocn.ne.jp

URL: http://www.homeing.biz/

FAX:072-462-6877



携帯サイトから物件詳細を閲覧できます！

取引態様	手数料 負担の割合	貸主	借主
仲介元付 (一般)	手数料 配分の割合	元付	客付