

FOR RENT

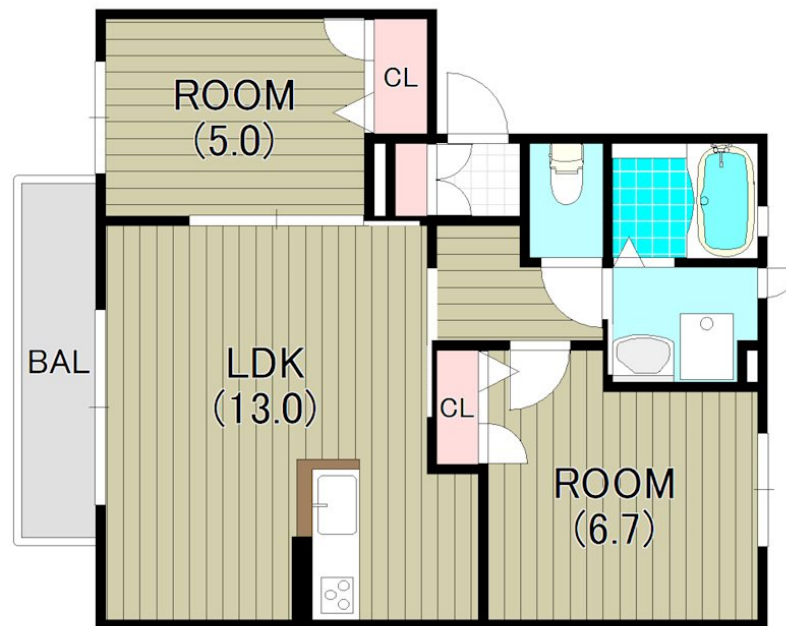
賃料	管理費等
75,000円	4,000円

2 F 以上,玄関ホール,駅まで平坦,防犯カメラ,平置駐車場,舗装駐車場

【外観】



【間取り図】



間取り	2LDK		
敷金	1万円	礼金	12万円
敷引 / 償却金	-	保証金	-
物件種別	アパート		
建物名・部屋番号	シャームゾン井原の里		
物件所在地	大阪府泉佐野市上瓦屋		
交通	南海本線 井原里駅 徒歩3分 南海本線 泉佐野駅 徒歩20分		
間取詳細	洋室(5畳) 洋室(6.7畳) LDK(13畳)		
構造・規模	軽量鉄骨 2階建 2階		
専有面積	54.8㎡	向き	南東
築年月	2007年9月	契約期間	2年
損害保険	有	入居時期	2026年4月14日
駐車場	有(敷地内) 7700円/月 ~ 駐輪場		
設備	3口以上コンロ, 3点給湯, B S, C A T V, T Vインターホン, カウンターキッチン, ガスキッチン, ガスコ		
その他費用	[一時金] 鍵交換費用: 16,500円 クリーニング特約: 55,000円 [月次費用] シャームゾンライフ S U P P O R T 2 4 : 1,320円		
入居諸条件	ペット不可 事務所不可 楽器等の使用不可 二人可		
保証会社	必須 (オリコフォレントインシュア) 保証料は月額賃料等お支払相当額2%、契約時事務手数料33000円		
備考			

図面と現況が異なる場合は現況が優先となります。

間取りの「S」はサービスルーム(納戸)です。

情報更新日2026年2月2日

No.0000007062

お問合せ先



大阪府知事(3)第53096号
社団法人全国宅地建物取引業保証協会

株式会社ホームイングコーポレーション

大阪府泉佐野市上町3丁目9-29

TEL:072-462-6878

E-mail: homeing@violin.ocn.ne.jp

URL: http://www.homeing.biz/

FAX:072-462-6877



携帯サイトから物件詳細を閲覧できます！

取引態様	手数料負担の割合	貸主	借主
仲介元付(一般)	手数料配分の割合	元付	客付