

FOR RENT

賃料	管理費等
73,000円	3,000円

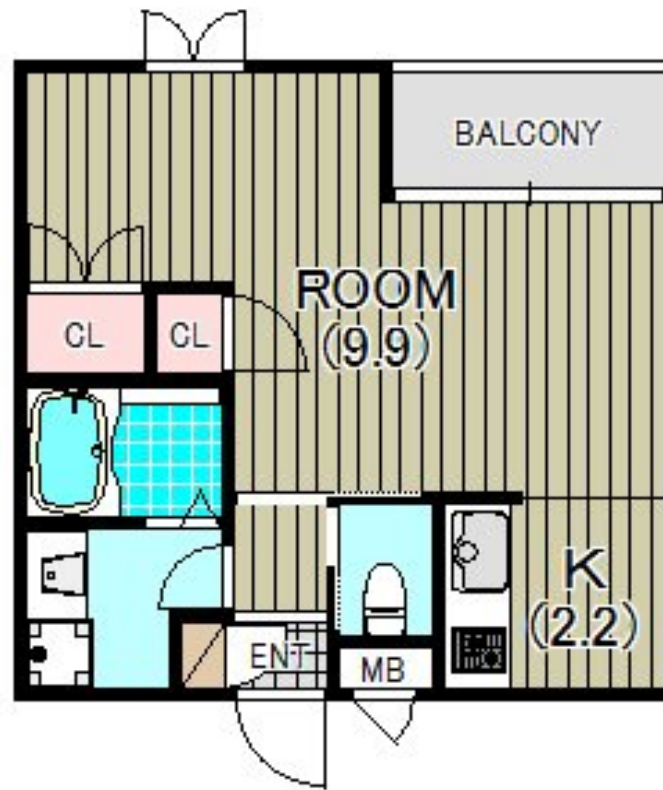
分譲マンションを彷彿させる高級なマンションで

2F以上,オートロック,ダブルディンプルキー,ワイドバルコニー,玄関ホール,通風良好,当社管理物件,駅まで平坦,閑静な住宅街,防犯カメラ,緑豊かな住宅地,メールボックス,舗装駐車場

【外観】



【間取り図】



間取り	1K		
敷金	3万円	礼金	15万円
敷引 / 償却金	-	保証金	-
物件種別	マンション		
建物名・部屋番号	アンセム		
物件所在地	大阪府泉佐野市笠松1丁目		
交通	南海本線 泉佐野駅 徒歩10分 南海空港線 りんくうタウン駅 徒歩13分		
間取詳細	洋室(9.9畳) K(2.2畳)		
構造・規模	鉄筋コンクリート 4階建 3階		
専有面積	29.56㎡	向き	北西
築年月	2009年3月	契約期間	1年
損害保険	有 10,650円 12ヶ月	入居時期	即時
駐車場	空無 駐輪場 バイク置き場		
設備	24時間換気システム, 2口コンロ, 3点給湯, B S, T Vインターホン, インターネット専用線配線済み, 工		
その他費用	[一時金] 退去時クリーニング代: 55,000円 インターネット初回費用: 5,500円 [月次費用] ミニミニサポート: 990円 口座振替手数料: 550円		
入居諸条件	ペット不可 事務所不可 楽器等の使用不可 法人可		
保証会社	必須 (全保連) 初回契約時 月額賃料等の50%、更新時 13,000円 (1年毎)		
備考			

図面と現況が異なる場合は現況が優先となります。

間取りの「S」はサービスルーム(納戸)です。

情報更新日2026年1月26日

No.0000006235

お問合せ先



大阪府知事(3)第53096号
社団法人全国宅地建物取引業保証協会

株式会社ホームイングコーポレーション

大阪府泉佐野市上町3丁目9-29

TEL:072-462-6878

E-mail: homeing@violin.ocn.ne.jp

URL: http://www.homeing.biz/

FAX:072-462-6877



携帯サイトから物件詳細を閲覧できます！

取引態様	手数料負担の割合	貸主	借主
仲介元付(専任)	手数料配分の割合	元付	客付