

# FOR RENT

賃料	管理費等
52,000円	4,000円

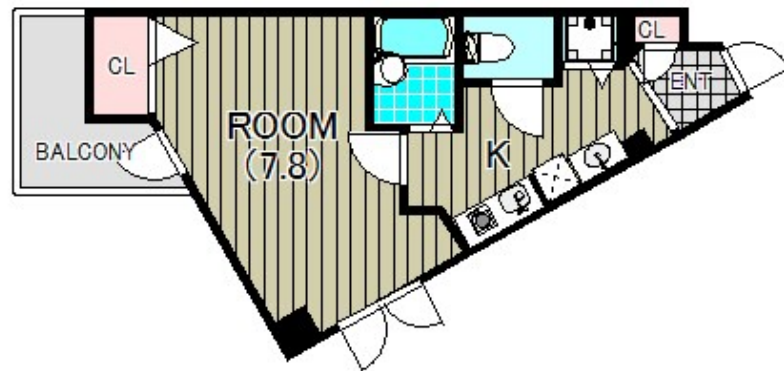
## JR、南海電車の2沿線利用可のりんくうタウン駅

2F以上,オートロック,角住戸,通風良好,当社管理物件,駅まで平坦,メールボックス,舗装駐車場

【外観】



【間取り図】



間取り	1K		
敷金	1万円	礼金	5.2万円
敷引/償却金	-	保証金	-
物件種別	マンション		
建物名・部屋番号	パルティール		
物件所在地	大阪府泉佐野市松原2丁目		
交通	南海空港線 りんくうタウン駅 徒歩6分 南海本線 羽倉崎駅 徒歩15分		
間取詳細	洋室(7.8畳)		
構造・規模	鉄骨 8階建 3階		
専有面積	24.53㎡	向き	北東
築年月	1996年8月	契約期間	1年
損害保険	有 10,650円 12ヶ月	入居時期	相談
駐車場	有(敷地内) 7700~8800円/月 駐輪場 バイク置き場		
設備	3点給湯, IHクッキングヒーター, TVインターホン, インターネット専用線 配線済み, インターホン, エア		
その他費用	[一時金] 退去時クリーニング代: 33,000円 [月次費用] ミニミニサポート: 990円 口座引落手数料: 550円 家電レンタル料: 5,500円		
入居諸条件	ペット不可 事務所不可 楽器等の使用不可 法人可		
保証会社	必須(全保連) 初回契約時 月額賃料等の50%、更新時 13,000円(1年毎)		
備考			

図面と現況が異なる場合は現況が優先となります。

間取りの「S」はサービスルーム(納戸)です。

情報更新日2026年6月10日

No.0000002590

お問合せ先



大阪府知事(3)第53096号  
社団法人全国宅地建物取引業保証協会

株式会社ホームイングコーポレーション

大阪府泉佐野市上町3丁目9-29

TEL:072-462-6878

FAX:072-462-6877

E-mail: homeing@violin.ocn.ne.jp

URL: http://www.homeing.biz/



携帯サイトから物件詳細を閲覧できます!

取引態様	手数料負担の割合	貸主	借主
仲介元付(専任)	手数料配分の割合	元付	客付