

FOR RENT

賃料	管理費等
59,000円	7,000円

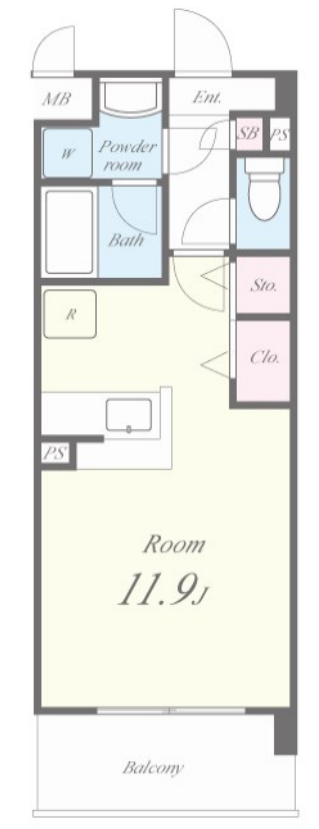
りんくうタウン駅徒歩8分の鉄筋コンクリート造の

オートロック,玄関ホール,通風良好,駅まで平坦,メールボックス,舗装駐車場

【外観】



【間取り図】



図面と現況が異なる場合は現況が優先となります。

間取りの「S」はサービスルーム(納戸)です。

間取り	1R		
敷金	無	礼金	1ヶ月
敷引/償却金	-	保証金	-
物件種別	マンション		
建物名・部屋番号	りんくうアドミラブル		
物件所在地	大阪府泉佐野市笠松2丁目		
交通	南海空港線 りんくうタウン駅 徒歩8分 南海本線 泉佐野駅 徒歩14分		
間取詳細	洋室(11.9畳)		
構造・規模	鉄筋コンクリート 4階建 1階		
専有面積	30.04㎡	向き	南
築年月	2009年1月	契約期間	2年
損害保険		入居時期	即時
駐車場	有(敷地内) 8800円/月 ~ 駐輪場		
設備	3点給湯,BS,CATV,TVインターホン,エアコン,カウンターキッチン,ガスキッチン,ガスコンロ設		
その他費用	[一時金] 新鍵交換費:22,000円 クリーニング費:44,000円 除菌消臭費用:11,000円 [月次費用] 火災保険料相当額:820円 [備考] 短期違約金あり:一年未満賃料-1ヶ月 エルズサポート初回保証料5,000円、引落手数料220円 更新料なし		
入居諸条件	ペット不可 事務所不可 楽器等の使用不可 法人可		
保証会社	必須 ・I&S総額の50% (原則連帯保証人無)更新料なし・全保連総額の50% (原則連帯保証人無)更		
備考			

情報更新日2026年6月19日

No.000002489

お問合せ先



大阪府知事(3)第53096号
社団法人全国宅地建物取引業保証協会

株式会社ホームイングコーポレーション

大阪府泉佐野市上町3丁目9-29

TEL:072-462-6878

E-mail: homeing@violin.ocn.ne.jp

URL: http://www.homeing.biz/

FAX:072-462-6877



携帯サイトから物件詳細を閲覧できます!

取引態様	手数料負担の割合	貸主	借主
仲介元付(一般)	手数料配分の割合	元付	客付