

# FOR RENT

賃料	管理費等
62,000円	4,000円

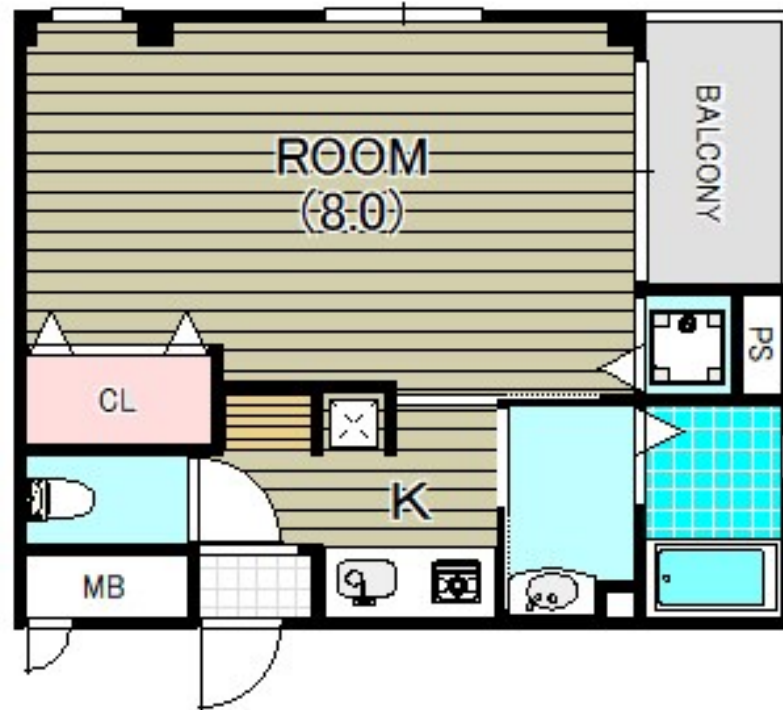
## 特急停車駅の泉佐野駅まで徒歩1分の好立地

2F以上,2面採光,オートロック,モニタ付オートロック,角住戸,通風良好,当社管理物件,陽当たり良好,駅まで平坦,駅前,メールボックス

【外観】



【間取り図】



図面と現況が異なる場合は現況が優先となります。

間取りの「S」はサービスルーム(納戸)です。

間取り	1K		
敷金	1万円	礼金	2ヶ月
敷引/償却金	-	保証金	-
物件種別	マンション		
建物名・部屋番号	フォルツァ		
物件所在地	大阪府泉佐野市上町3丁目		
交通	南海本線 泉佐野駅 徒歩1分		
間取詳細	洋室(8畳)		
構造・規模	鉄骨 4階建 2階		
専有面積	23.64㎡	向き	南西
築年月	2003年3月	契約期間	1年
損害保険	有 10,650円 12ヶ月	入居時期	相談
駐車場	無 駐輪場		
設備	3点給湯,BS,CATV,CATVインターネット,TVインターホン,インターネット専用線配線済み,工		
その他費用	[一時金] 退去時クリーニング代:33,000円 [月次費用] 口座振替手数料:550円 ミニミニサポート:990円		
入居諸条件	ペット不可 事務所不可 楽器等の使用不可 法人可		
保証会社	必須(全保連) 初回契約時 月額賃料等の50%、更新時 13,000円(1年毎)		
備考			

情報更新日2026年5月11日

No.000002350

お問合せ先



大阪府知事(3)第53096号  
社団法人全国宅地建物取引業保証協会

### 株式会社ホームイングコーポレーション

大阪府泉佐野市上町3丁目9-29  
TEL:072-462-6878  
E-mail: homeing@violin.ocn.ne.jp  
URL: http://www.homeing.biz/

FAX:072-462-6877



携帯サイトから物件詳細を閲覧できます!

取引態様	手数料負担の割合	貸主	借主
仲介元付(専任)	手数料配分の割合	元付	客付