

FOR RENT

賃料	管理費等
70,000円	5,000円

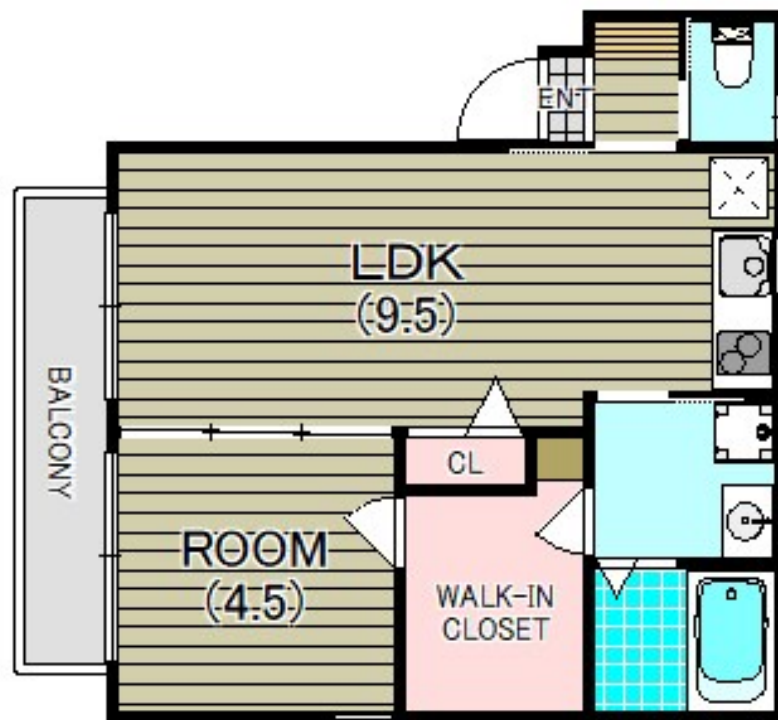
りんくうタウン駅徒歩10分、羽倉崎駅徒歩9分の好

2 F 以上, 2 W A Y バルコニー, 2 面採光, ディンプルキー, 角住戸, 通風良好, メールボックス, 舗装駐車場

【外観】



【間取り図】



間取り	1LDK		
敷金	無	礼金	15万円
敷引 / 償却金	-	保証金	-
物件種別	アパート		
建物名・部屋番号	ラ・プリマ		
物件所在地	大阪府泉佐野市羽倉崎 4 丁目		
交通	南海本線 羽倉崎駅 徒歩9分 南海空港線 りんくうタウン駅 徒歩10分		
間取詳細	LDK(9.5畳) 洋室(4.5畳)		
構造・規模	木造 3階建 2階		
専有面積	34.26㎡	向き	北西
築年月	2013年3月	契約期間	1年
損害保険	有 10,650円 12ヶ月	入居時期	即時
駐車場	有(敷地内) 11000円/月 ~ 駐輪場 バイク置き場		
設備	2 口コンロ, 3 点給湯, I H キッチンヒーター, T V インターホン, インターネット専用線配線済み, ウォー		
その他費用	[一時金] 退去時清掃費: 55,000円 ミニミニ安心サービス(2年): 19,800円		
入居諸条件	ペット不可 事務所不可 楽器等の使用不可 法人可		
保証会社	必須(全保連) 初回契約時 月額賃料等の50%・更新時 13,000円(1年毎)		
備考			

図面と現況が異なる場合は現況が優先となります。

間取りの「S」はサービスルーム(納戸)です。

情報更新日2026年1月26日

No.0000002043

お問合せ先



大阪府知事(3)第53096号
社団法人全国宅地建物取引業保証協会

株式会社ホームイングコーポレーション

大阪府泉佐野市上町3丁目9-29

TEL:072-462-6878

E-mail: homeing@violin.ocn.ne.jp

URL: http://www.homeing.biz/

FAX:072-462-6877



携帯サイトから物件詳細を閲覧できます！

取引態様	手数料負担の割合	貸主	借主
仲介元付(専任)	手数料配分の割合	元付	客付