

FOR RENT

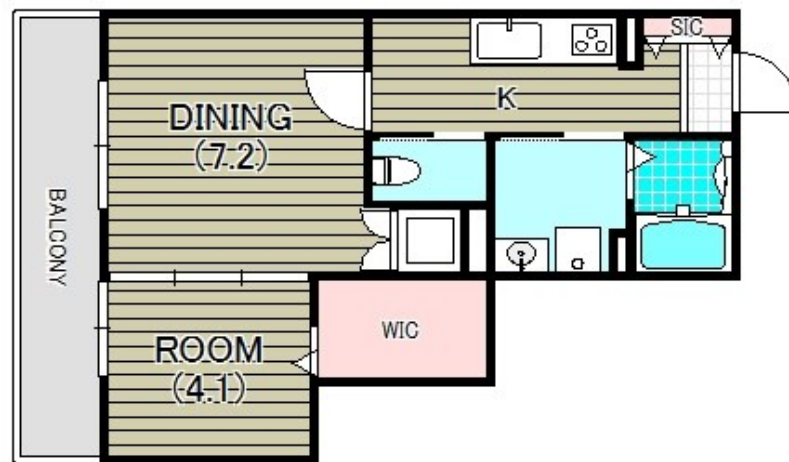
賃料	管理費等
66,000円	4,000円

2F以上,角住戸,最上階,陽当たり良好,駅まで平坦,メールボックス

【外観】



【間取り図】



間取り	1DK		
敷金	無	礼金	8万円
敷引/償却金	-	保証金	-
物件種別	アパート		
建物名・部屋番号	アルセア泉佐野		
物件所在地	大阪府泉佐野市上町3丁目		
交通	南海本線 泉佐野駅 徒歩3分 関西空港線 りんくタウン駅 徒歩29分		
間取詳細	洋室(4.1畳) D(7.2畳) K(1.3畳)		
構造・規模	軽量鉄骨 3階建 3階		
専有面積	36.37㎡	向き	南
築年月	2017年3月下旬	契約期間	2年
損害保険	有 17,900円 24ヶ月	入居時期	相談
駐車場	無 駐輪場		
設備	3口以上コンロ, IHクッキングヒーター, TVインターホン, インターホン, ウォークインクローゼット, エ		
その他費用	[一時金] 消臭・除菌(契約時): 16,500円 鍵交換費用: 22,000円 室内清掃費用: 55,000円 [月次費用] 安心入居サポート: 1,100円 [備考] クリーニング特約有短期解約違約金特約有(1年未満で家賃1ヶ月分発生)		
入居諸条件	ペット不可 事務所不可 楽器等の使用不可 法人可		
保証会社	必須 初回保証委託料:月支払総額の50%(最低保証料:20000円、家賃・共益費・駐車場等の付帯料込)/月額保証委託料:月額請求金額の2%(契約更新月は更新料含む)		
備考			

図面と現況が異なる場合は現況が優先となります。

間取りの「S」はサービスルーム(納戸)です。

情報更新日2026年4月30日

No.000000944

お問合せ先



大阪府知事(3)第53096号
社団法人全国宅地建物取引業保証協会

株式会社ホームイングコーポレーション

大阪府泉佐野市上町3丁目9-29

TEL:072-462-6878

E-mail: homeing@violin.ocn.ne.jp

URL: http://www.homeing.biz/

FAX:072-462-6877



携帯サイトから物件詳細を閲覧できます!

取引態様	手数料負担の割合	貸主	借主
仲介元付(一般)	手数料配分の割合	元付	客付