

FOR RENT

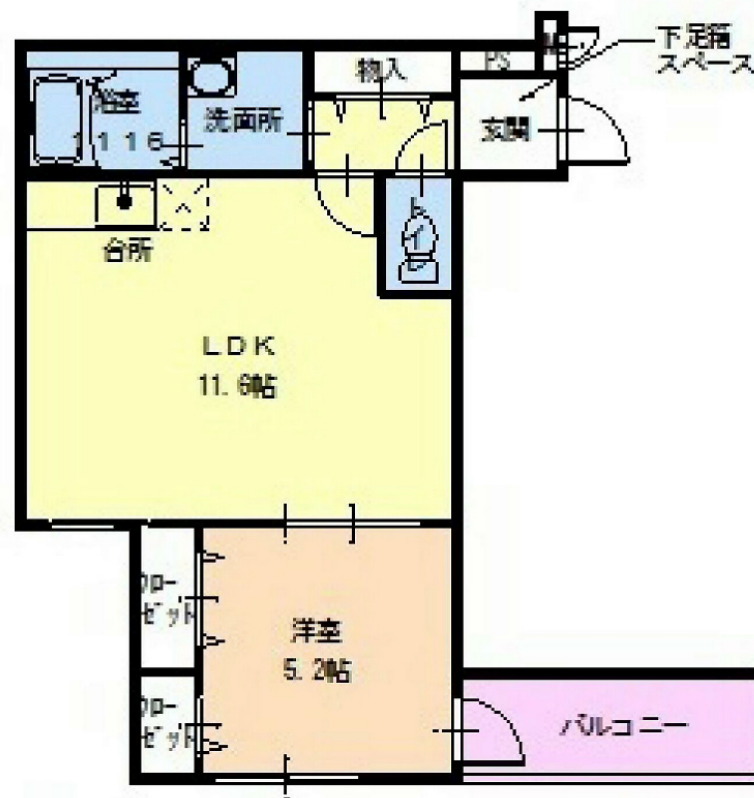
賃料	管理費等
65,000円	4,620円

2F以上,オートロック,角住戸,最上階,駅まで平坦,平置駐車場,舗装駐車場

【外観】



【間取り図】



図面と現況が異なる場合は現況が優先となります。

間取りの「S」はサービスルーム(納戸)です。

間取り	1LDK		
敷金	無	礼金	8万円
敷引/償却金	-	保証金	-
物件種別	アパート		
建物名・部屋番号	フジパレスリーブズテラス		
物件所在地	大阪府泉佐野市松原1丁目		
交通	南海本線 羽倉崎駅 徒歩12分 関西空港線 りんくうタウン駅 徒歩15分		
間取詳細	洋室(5.2畳) LDK(11.6畳)		
構造・規模	木造 3階建 3階		
専有面積	40.03㎡	向き	
築年月	2015年12月上旬	契約期間	1年
損害保険	有	入居時期	2026年7月下旬
駐車場	空無 駐輪場		
設備	2口コンロ, 3点給湯, B S, C A T V, I Hクッキングヒーター, T Vインターホン, エアコン, エアコン2		
その他費用	[一時金] 鍵交換料: 11,000円 ルームクリーニング費用: 33,000円		
入居諸条件	ペット不可 二人可 法人可 単身可		
保証会社	必須 (オリコフォレントインシュア) 初回月額賃料総額の50% / 月額家賃総額の1%		
備考			

情報更新日2026年6月19日

No.fujiparesuri-b3

お問合せ先



大阪府知事(3)第53096号
社団法人全国宅地建物取引業保証協会

株式会社ホームイングコーポレーション

大阪府泉佐野市上町3丁目9-29

TEL:072-462-6878

FAX:072-462-6877

E-mail: homeing@violin.ocn.ne.jp

URL: http://www.homeing.biz/



携帯サイトから物件詳細を閲覧できます!

取引態様	手数料負担の割合	貸主	借主
仲介元付(一般)	手数料配分の割合	元付	客付